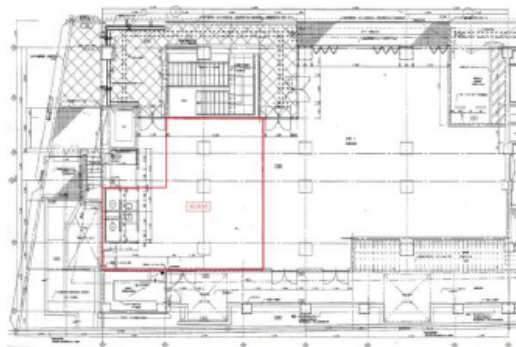


# 広尾駅 徒歩6分 レストラン 居抜き物件

専有面積 **82.92㎡**

築年月 **2007年10月**

引渡し **2021年11月19日**



この図面は物件情報の一部を抜粋して掲載しております。(現況優先)  
付帯条件や別途料金等が発生する場合がありますのでご確認ください。

## 貸店舗(一部)

チェックポイント!

- 飲食店可 ● 居抜き ● 都市ガス

駅名	<b>広尾駅</b>		
賃料条件	賃料 <b>71.7288万円</b>		
	礼金なし 敷金6ヶ月 敷引なし 保証金なし		
物件所在地	東京都港区南麻布4丁目12-4		
交通	東京メトロ日比谷線 広尾 徒歩6分		
建物	建物名	プラチナコート広尾(プラチナコートヒロオ)	
	構造・規模	SRC 5階建 地下1階/1階部分	
	使用部分積	82.92㎡	間取タイプ
	間取内訳		
築年月	2007年10月	契約期間	3年
管理費等			
土地面積		用途地域	
駐車場	なし		
現況	居住中	引渡し日	2021年11月19日
流通状況 (内地・関口)			
設備	都市ガス		
備考	フレンチレストランの居抜き物件 広尾から徒歩6分 居抜き、スケルトン渡し、どちらも相談可		

# 恵比寿リーシングマネジメント株式会社

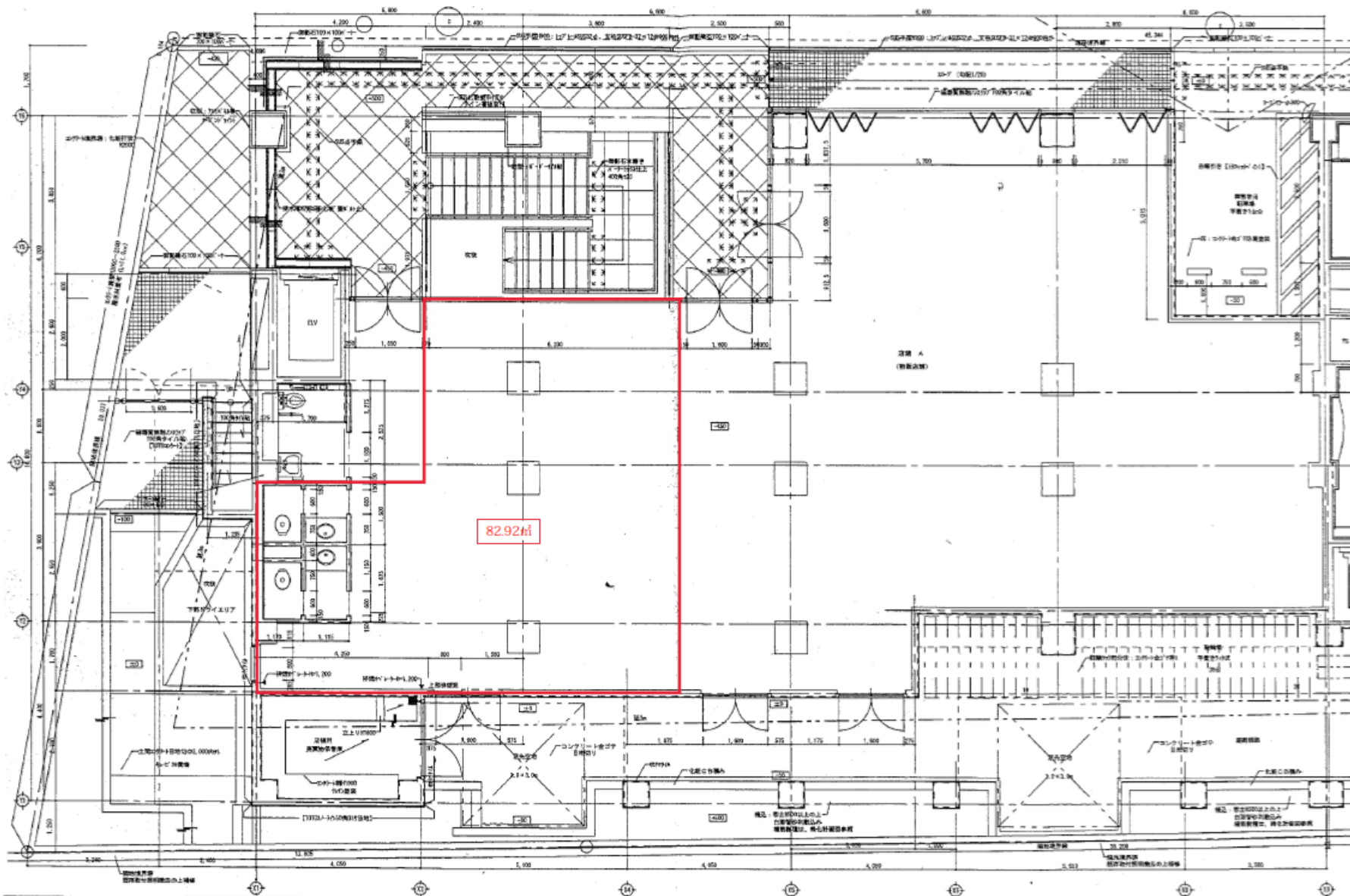
東京都知事免許(2)第93524号 〒150-0001 東京都渋谷区神宮前6丁目1番2号 310表参道8F

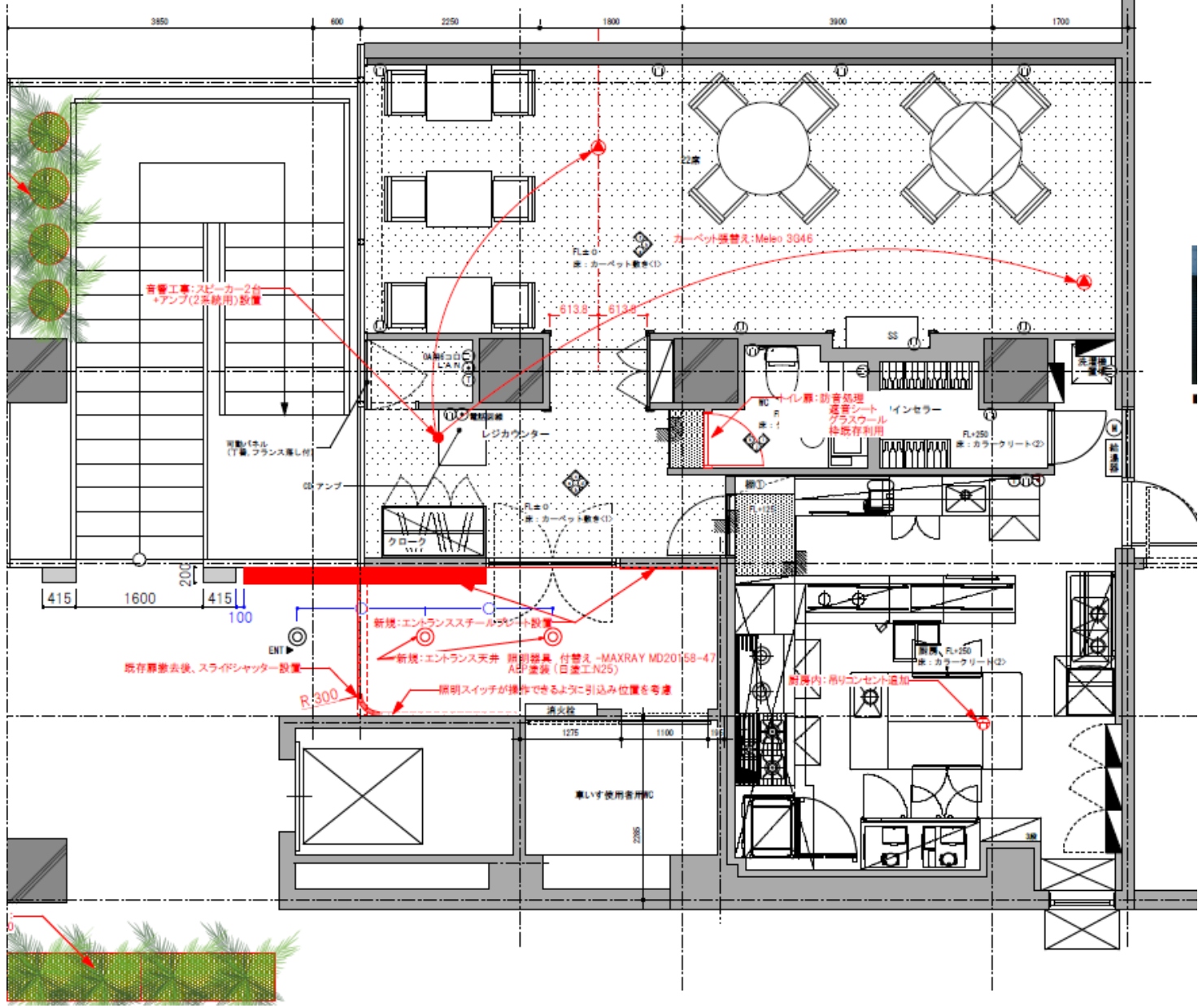
☎ 03-4588-9030 ☎ 03-6680-8455 定休日:土 日 祝

■取引態様: 媒介

infosheet 物件番号 69737379088

at home





注：現状と異なる場合、現状を優先します