

# クローバー青山・ONE



## 建築概要

- 名称 クローバー青山・ONE
- 所在地 港区北青山1-3-2
- 交通 銀座線・半蔵門線・大江戸線  
「青山一丁目」駅より徒歩1分
- 規模 地上10階建
- 構造 鉄骨造
- 敷地面積 123.02㎡(37.21坪)
- 延床面積 861.12㎡(260.49坪)
- 設計 株式会社類設計室
- 施工 積水ハウス株式会社
- 竣工 2008年11月

## 設備概要

- 天井高 2,700mm
- 空調方式 個別空調
- 警備 機械警備
- 駐車場 無
- エレベーター 乗用:1基  
EV不停止機能あり
- エントランス 開閉時間 平日・土日祝  
7:00~22:00  
時間外は通用口にてカードリーダーより入館可  
24時間使用可
- 光ケーブル MDFまで引込済
- OA床 100mm

## map

- 東京メトロ銀座線・半蔵門線・都営大江戸線  
「青山一丁目」駅 1番出口 徒歩1分



東京都知事(2)第93524号  
〒150-0001 東京都渋谷区神宮前6-1-2  
恵比寿リーシングマネジメント株式会社

URL. [WWW.ebisu-lm.com](http://WWW.ebisu-lm.com)

担当 遠田(えんだ)

TEL 090-9848-0791

# クローバー青山・ONE

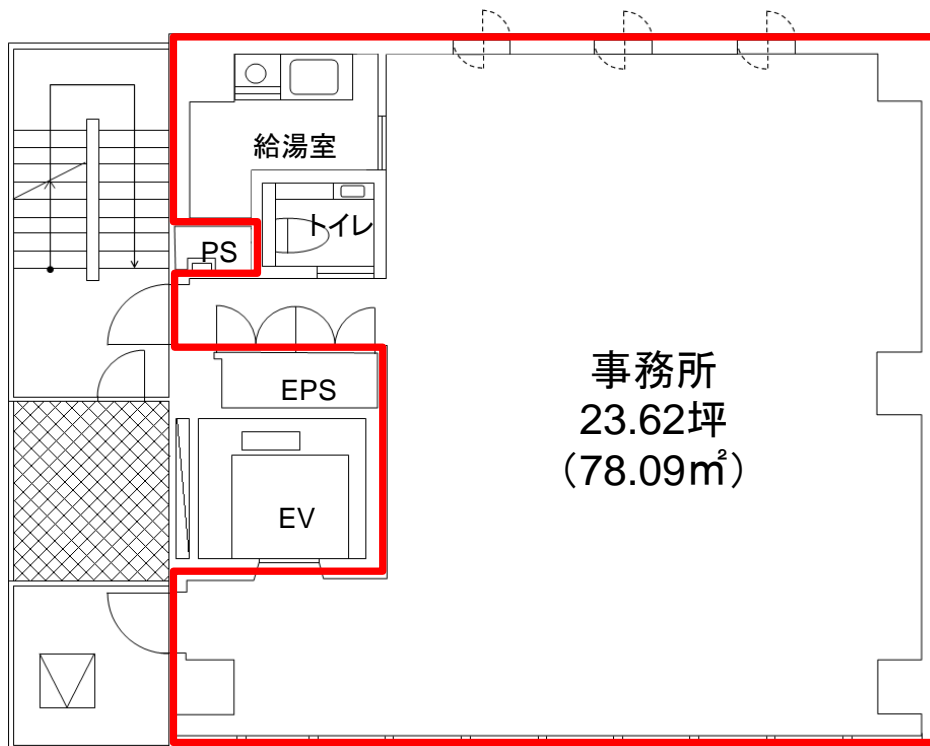
## 募集フロア

階数	契約面積	賃料	共益費	敷金	入居日	その他設備概要
3	23.62坪	29,000円／坪	賃料に含む	10ヵ月	2021/4/1	天井高 2,700mm OAフロア100mm 個別空調
5	23.62坪	29,000円／坪	賃料に含む	10ヵ月	即入居	天井高 2,700mm OAフロア100mm 個別空調

※消費税別途 ※普通借家契約3年 ※礼金・償却費・更新料なし

## 3F・5F

※天井高 2,700mm



\* 図面と現状が異なる場合には現況を優先とさせていただきます。



# クローバー青山・ONE



## エントランス



## 貸室内











